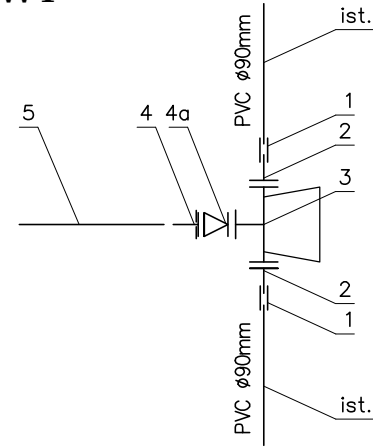


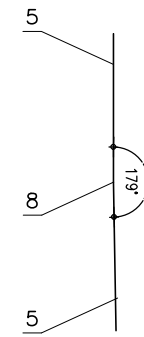
W1



W1

1. nasuwka Ø90mm
2. FW żel Ø80mm - króciec żeliwny
3. T trójnik żeliwny Ø80/80mm
4. tuleja PE Ø160mm z kołnierzem stalowym
- 4a. zwężka żeliwna Ø150/80mm
5. proj. rura PE Ø160mm

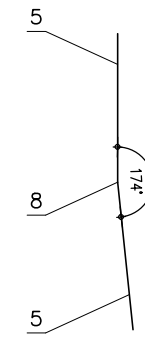
W4, W7



W4, W7

5. proj. rura PE Ø160mm
8. łuk PE Ø160mm ∠179°

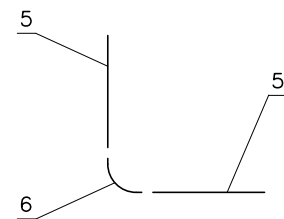
W9



W9

5. proj. rura PE Ø160mm
8. łuk PE Ø160mm ∠174°

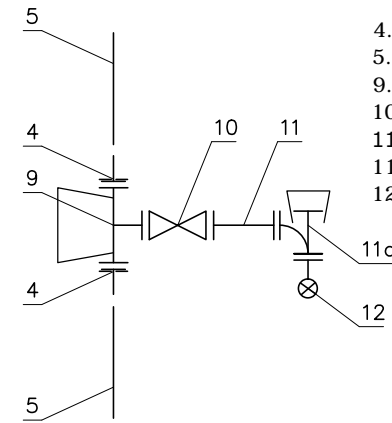
W2



W2

5. proj. rura PE Ø160mm
6. łuk segmentowy PE Ø160mm ∠90°

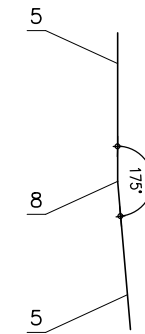
W5, W6



W5, W6

4. tuleja PE Ø160mm z kołnierzem stalowym
5. proj. rura PE Ø160mm
9. T trójnik żeliwny Ø150/80mm
10. Z zasuwka żeliwna Ø80mm
11. króciec żeliwny Ø80mm L=1,00m
- 11a. N kolano stopowe Ø80mm
12. Hp hydrant ppoż. Ø80mm - nadziemny

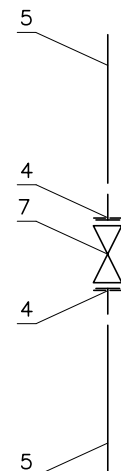
W10



W10

5. proj. rura PE Ø160mm
8. łuk PE Ø160mm ∠175°

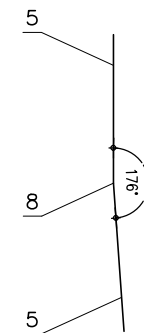
W3



W3

4. tuleja PE Ø160mm z kołnierzem stalowym
5. proj. rura PE Ø160mm
7. Z zasuwka żeliwna Ø150mm

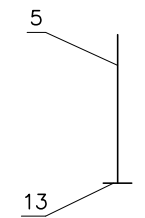
W8



W8

5. proj. rura PE Ø160mm
8. łuk PE Ø160mm ∠176°

W11



W11

5. proj. rura PE Ø160mm
13. korek zaślepiający PE Ø160mm



BIWP_PROJEKTOWANIE, NADZÓR, WYKONAWSTWO
ul. Staroprzygodzka 43, 63-400 Ostrów Wielkopolski

OBIEKT:	Sieć wodociągowa w ul. Wiejskiej w Przybysławicach
INWESTOR:	Gmina i Miasto Raszków, ul. Rynek 32, 63-440 Raszków
ADRES BUDOWY:	Przybysławice, ul. Wiejska dz. nr 146, 507/2; obręb 0016 - Przybysławice; gmina Raszków

SCHEMATY WĘZŁÓW MONTAŻOWYCH

PROJEKTANT: inż. Paweł Kortus	PODPIS:	DATA: październik 2019	SKALA: -
ASYSTENT PROJEKTANTA: mgr inż. Wojciech Perz	PODPIS:	BRANŻA: sanitarna	NR RYS.: 3